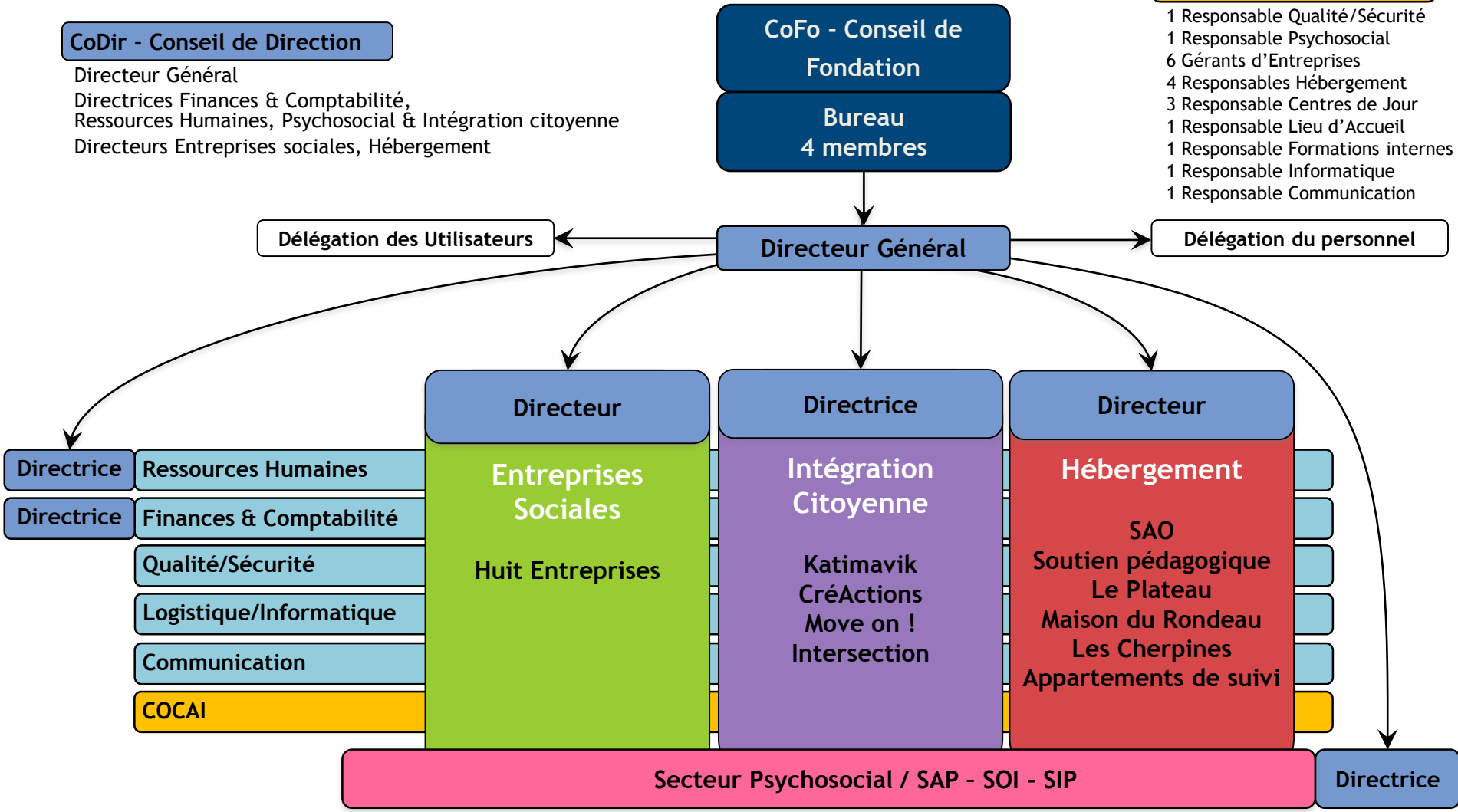


**CoDir - Conseil de Direction**

Directeur Général  
 Directrices Finances & Comptabilité,  
 Ressources Humaines, Psychosocial & Intégration citoyenne  
 Directeurs Entreprises sociales, Hébergement

**COCAI - Conseil des cadres intermédiaires**

- 1 Responsable Qualité/Sécurité
- 1 Responsable Psychosocial
- 6 Gérants d'Entreprises
- 4 Responsables Hébergement
- 3 Responsable Centres de Jour
- 1 Responsable Lieu d'Accueil
- 1 Responsable Formations internes
- 1 Responsable Informatique
- 1 Responsable Communication



Pour assurer la cohésion et cohérence de Trajets trois transversalités co-existent :

- Structurelle par le Conseil de Direction
- Organisationnelle par l'ensemble des Services généraux
- Opérationnelle par le secteur psychosocial auprès des utilisateurs