

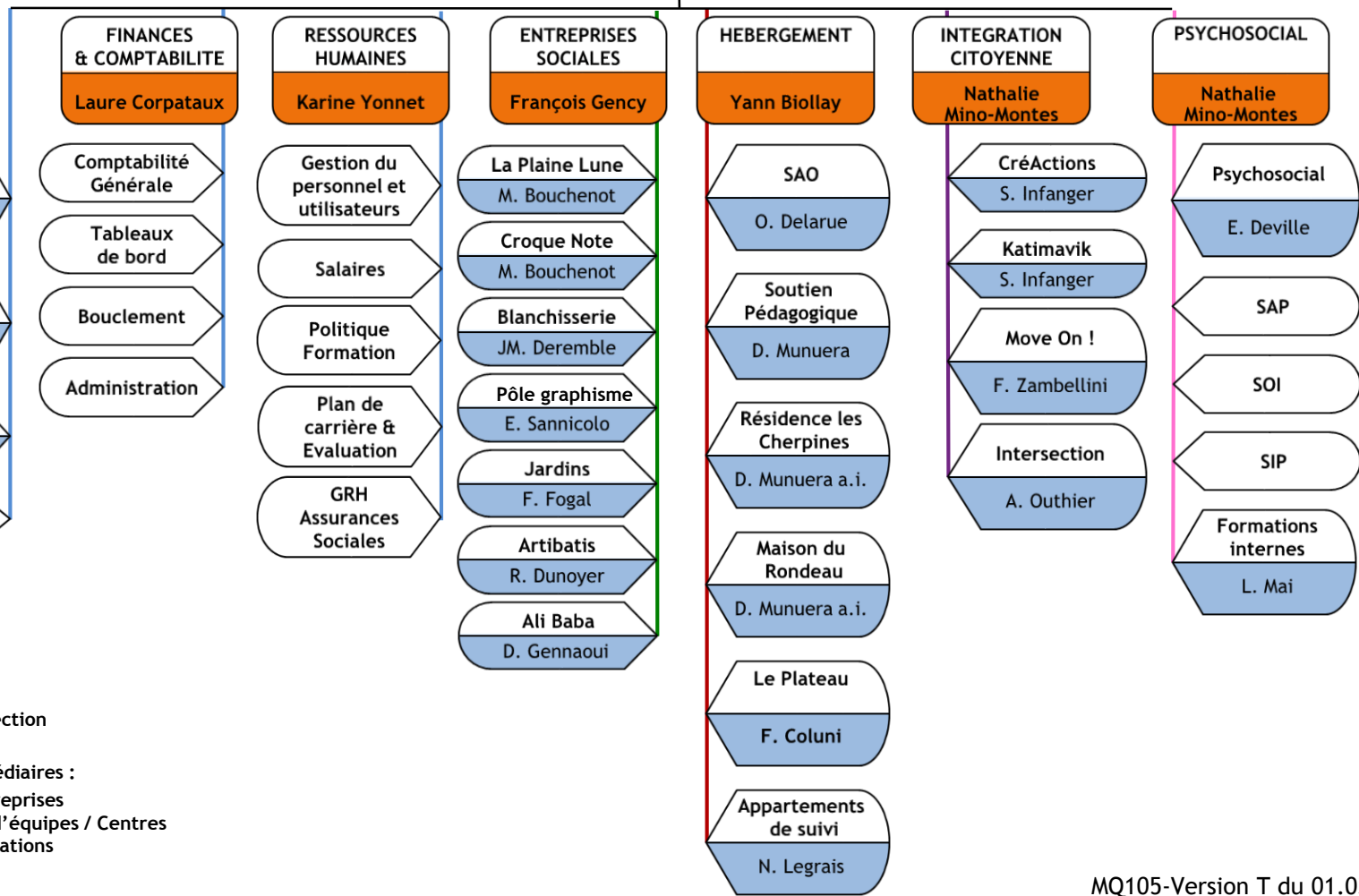
CONSEIL DE FONDATION

Membres : Barbara Broers, Antonietta Frangi, Marie-Christine Maier Robert, François Ferrero, Olivier Girard, Marc Van Hove

BUREAU

Présidente : Ghislaine Jacquemin
 Vice-Présidente : Olivia Curtet-Lachat
 Trésorier : Gilbert Anthoine
 Serge Guertchakoff

DIRECTION GENERALE
Michel Pluss



- Qualité & Sécurité (V. Pidoux)
- Communication Interne/Externe (S. Husstein)
- Pool informatique (P. Damien)
- Logistique

Conseil de Direction

Cadres intermédiaires :
 Gérants d'entreprises
 Responsables d'équipes / Centres de Jour / Prestations