

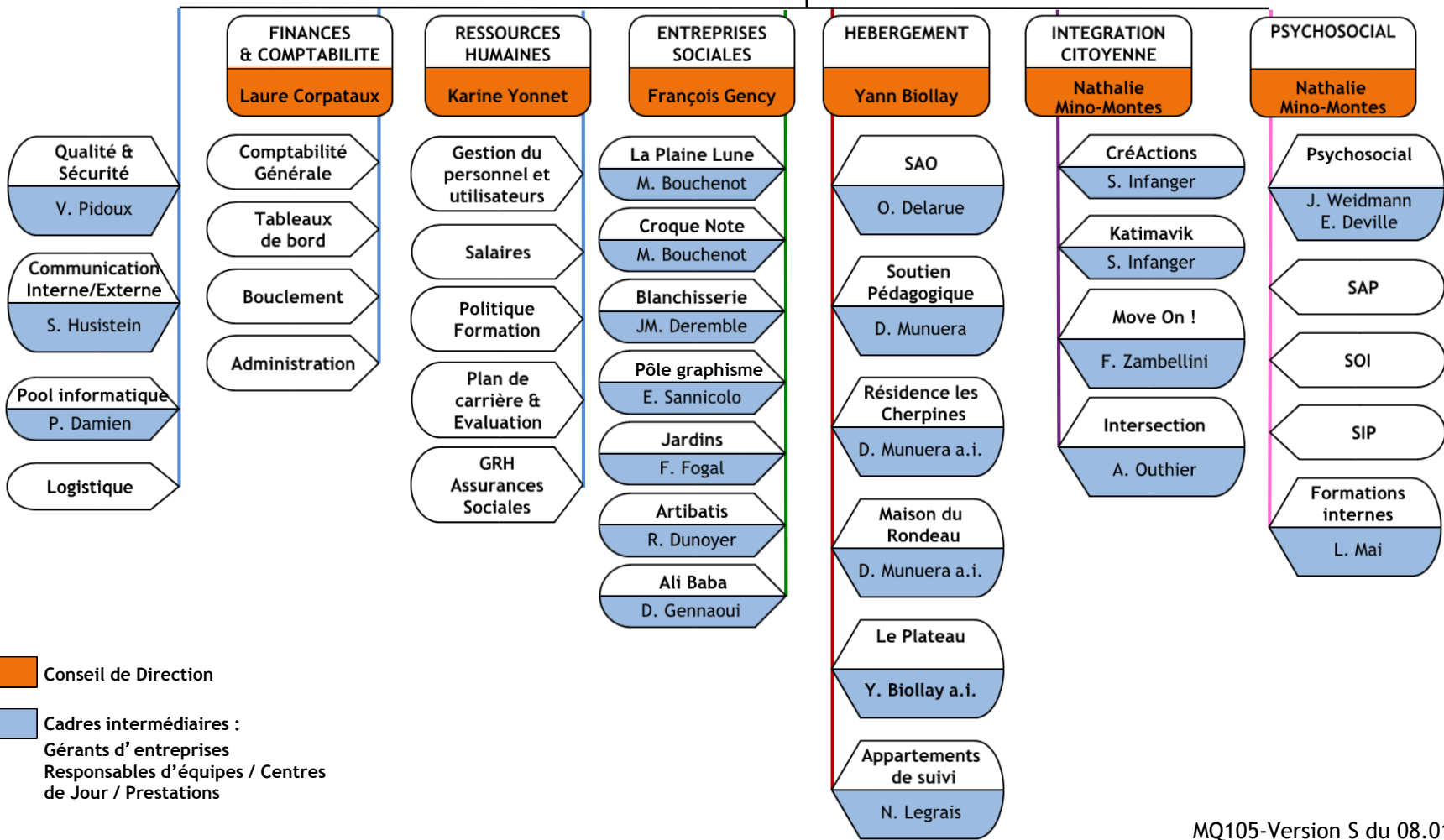
CONSEIL DE FONDATION

Membres : Barbara Broers, Antonietta Frangi, Marie-Christine Maier Robert,
François Ferrero, Olivier Girard, Marc Van Hove

BUREAU

Présidente : Ghislaine Jacquemin
Vice-Présidente : Olivia Curtet-Lachat
Trésorier : Gilbert Anthoine
Serge Guertchakoff

DIRECTION GENERALE
Michel Pluss



Conseil de Direction

Cadres intermédiaires :
Gérants d'entreprises
Responsables d'équipes / Centres
de Jour / Prestations