

**CONSEIL DE FONDATION**

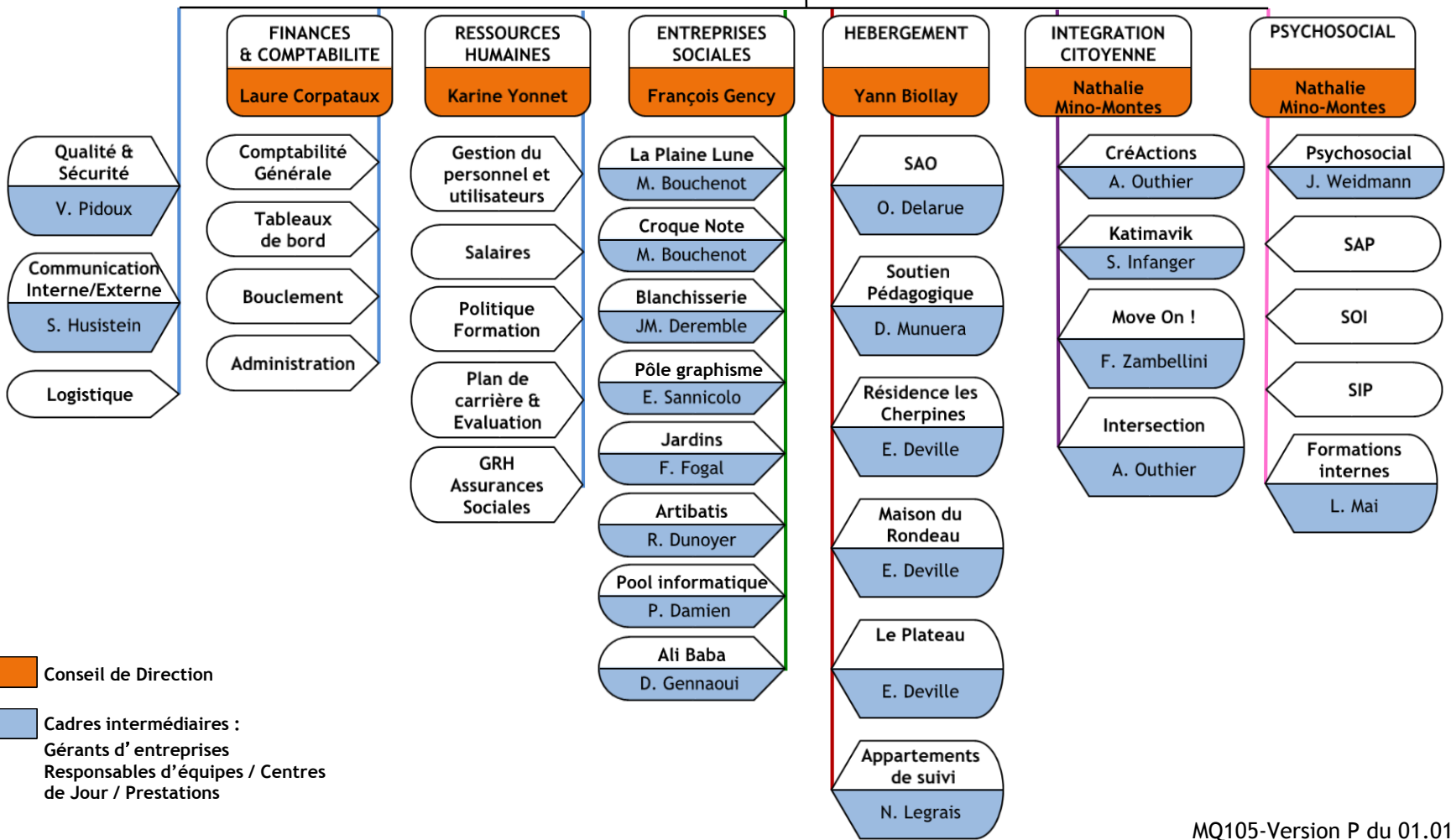
Membres : Barbara Broers, Bettina Ferdman Guerrier, Antonietta Frangi, Marie-Christine Maier Robert, François Ferrero, Olivier Girard, Serge Guertchakoff, Marc Van Hove

---

**BUREAU**

Président : Pierre-Yves Tapponnier  
Vice-Présidente : Ghislaine Jacquemin  
Trésorier : Gilbert Anthoine  
Olivia Curtet-Lachat

**DIRECTION GENERALE**  
Michel Pluss



Conseil de Direction

Cadres intermédiaires :  
Gérants d'entreprises  
Responsables d'équipes / Centres de Jour / Prestations